



HERBERGEMENT en RESIDENCE HOTELIERE
à MANDELIEU-LA-NAPOULE
PARK & SUITES VILLAGE
161, Rue Yves Brayer - 06210 MANDELIEU
Tel: 04 93 93 45 13

LE SITE

De construction provençale, La résidence que nous avons sélectionnée est située au cœur d'une pinède, vous propose 142 maisonnettes jumelées toutes confortablement équipées (kitchenette) avec un jardinet, rénovées fin 2007- début 2008.

Egalement sur le site :

2 piscines extérieures, des terrains de sport, un espace jeux pour enfants, des espaces verts....

LES APPARTEMENTS

Votre hébergement en villa 4 personnes.

Dans tous nos appartements (*) :

Kitchenette équipée (avec micro-ondes, réfrigérateur, plaques de cuisson, cafetière électrique et vaisselle), salle de bains et WC, coffre-fort individuel, climatisation réversible, télévision et jardinet avec mobilier de jardin.

Villa 4 personnes (36 m2) :

Séjour avec banquette lits gigognes (2 personnes) et chambre à l'étage avec lit double ou 2 lits simples (selon les disponibilités).

LES SERVICES

Les services de la résidence :

- Réception ouverte de 9h à 12h et de 15h à 19h du lundi au vendredi et de 15h à 19h le samedi,
- 2 Piscines extérieures non chauffée
- Parking clos dans la résidence
- Vidéo surveillance
- Restaurant/bar (menu 3 plats à partir de 15 €/pers)
- Réseau Wifi gratuit (restaurant et réception)
- Terrains multisports
- Espaces de jeux pour enfants
- Laverie automatique
- Service de premier secours avec défibrillateur

Horaires d'arrivée et de départ :

Les locations sont disponibles le jour de l'arrivée à partir de 17 heures et doivent être libérées le jour du départ à 10 heures. En cas d'arrivée tardive, il est impératif de prévenir la résidence avant 18 heures.

Les services et activités extérieurs :

Centre ville et commerces à 800 mètres de la résidence

TARIFS :

65 €/nuit la Villa 4 personnes pour 2 nuits ou plus (69 € pour une seule nuit) (hors taxe de séjour) – linge de lit et de toilette fournis

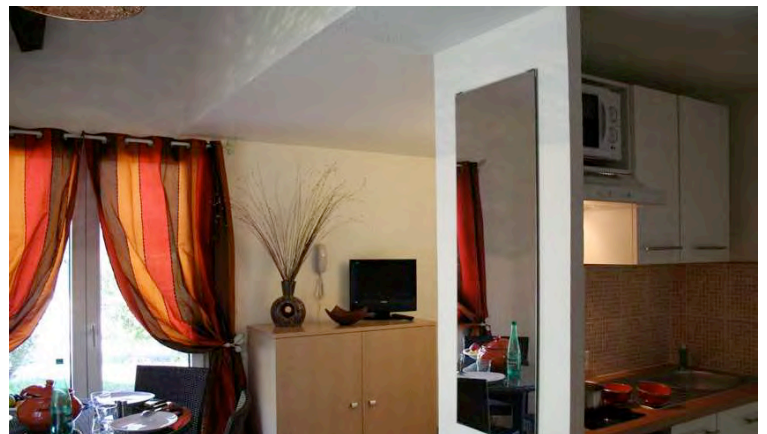


Salon et canapé lit



Chambre en duplex

Coin Kitchenette et salle à manger





FICHE DE RESERVATION

A retourner à :

RESIDENCE PARK & SUITE VILLAGE MANDELIEU

161, Rue Yves Brayer - 06210 MANDELIEU

Tel: 04 93 93 45 13

ou par Fax: 04 93 93 47 40

ou par email : mandelieu@parkandsuites.com

Date de la réservation :

BIGREEN

Dates de Séjour : Du.....ausoit..... Nuits.

Mandelieu 69 €/nuit (1 nuit) x nuit = €

Mandelieu 65 €/nuit (à partir de 2 nuits) x nuits = €

Nombre de pers : Adultes..... Enfants.....Age : BB.....

Taxe de séjour : 0,95 €/pers/nuit : à régler sur place

Nom / Prénom :

Tél :

Mail :

Adresse :

.....

Code Postal :.....Ville.....Pays :.....

Montant total du séjour:**Arrhes (30%)**.....

Règlement : Chèque A l'ordre de : PARK & SUITES MANDELIEU

Carte de crédit

N° de CB :